

Zoom を使用したオンライン講義に関して

■ Zoom とは？

Zoom はパソコンやタブレットを使って、セミナーや講義をオンラインで開催するためのアプリです。

講義や講座などを、ご自宅に居ながらオンライン上で受講することが可能になります。

【パソコン】、【タブレット】などのデバイスがあれば Zoom をインストールできます。

■ Zoom で講義に参加するために必要なことは？

以下①～③の環境が必要となります。

① デバイス（パソコン・タブレット）がインターネットに接続されていること。

※通信に係る費用はお客様負担となります。

② 音声出力ができること（スピーカー機能があること）。

※マイク付きイヤホンやヘッドセットのご使用を推奨します。

※皆様のマイク機能は事務局にてオン/オフの切り替えをいたします。

③ ご自身の映像を映せること（カメラ機能があること）。

※ご自身の映像は講義中、必ず常時オンにしてご受講いただきます。

※ご注意点※

● スマートフォンでは、画面に映し出される講義資料が小さく、読みづらいことがあります。

できる限り、パソコンやタブレットの使用を推奨します。

なお、スマートフォンはタブレットではありません。

● 講義中は、不正受講防止対策として受講者様のカメラ映像をオンにし、ご自身のお顔を映してご受講いただきます。ご理解いただけない場合は受講をお断りさせていただく場合もございます。

● 講義中において、カメラ映像を頻繁にオフにする行為や他業務などを行いながらの「ながら受講」の

行為は不正受講としてみなし、ご受講いただいても資格授与を認めない場合がございます。

- 同じ場所で複数名でのご受講の場合でも、受講者おひとり様ずつ PC またはタブレット等を用意いただき、受講してください。
- 参加される環境下の通信状況により、映像や音声がかかる場合がございます。
- セミナー中の画面の録画、キャプチャ、SNS などでの二次利用は禁止いたします。
- オンライン講義の URL の第三者への転送・掲載・シェアは禁止いたします。

■ 受講する際の環境について

【PC の場合】

- Windows 11 ※注: Windows 11 はバージョン 5.9.0 以降でサポートされます。
- Windows 10 ※注: Windows 10 を実行しているデバイスの場合、Windows 10 Home、Pro、または Enterprise を実行する必要があります。S モードはサポートされていません。
- Windows 8 または 8.1
- macOS X と macOS X (10.10) 以降

【タブレットの場合】

- Android
- iOS
- Windows 8.1 以降を実行している Surface PRO 2 以降

【ブラウザ】

- Windows : Edge 12+、Firefox 27+、Chrome 30+
- Mac : Safari 7+、Firefox 27+、Chrome 30+

【システム要件】

- インターネット接続：ブロードバンド有線またはワイヤレス
- スピーカーとマイク：内蔵または USB プラグインまたはワイヤレス
- Web カメラまたは HD ウェブカメラ：内蔵または USB プラグイン、またはビデオキャプチャカードを備えた HD カムまたは HD カムコーダー

■ Zoom で講義に参加するための準備は？

使用されるデバイス（パソコン・タブレット）によって異なります。

～パソコンの場合～

初めて、パソコンから Zoom の会議に参加する際は、アプリケーションのダウンロードを促されます。

パソコンから参加の場合は、Zoom アプリのダウンロードは必須ではありませんが、一部の機能が制限されますので、差し支えなければ、下記 URL よりパソコン用の Zoom アプリを事前にインストールください。

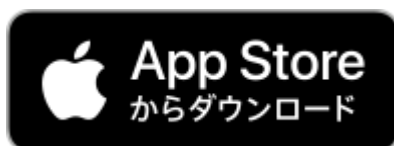
<https://zoom.us/download>

～タブレットで参加する場合～

タブレットで参加する場合、Zoom アプリのインストールが必要です。

【Zoom Cloud Meetings】をインストールしてください。

<App Store>



<Google Play>



■ 事前の接続テスト

開催前日までに接続テストを行って下さい。下記の参加方法のマニュアルに沿って行っていただき、

「このミーティングをホストが開催するまで待機しています」もしくは、

「ミーティングは2022/●/●のためにスケジュールされています」と表記されれば、接続テスト完了です。

その他、マイク・オーディオ・カメラのテスト方法は Zoom 公式サイトの以下 URL をご参考ください。

マイク・オーディオのテスト方法

<https://bit.ly/31eFWj6>



カメラのテスト方法

<https://bit.ly/2Xw8CmJ>



■ 当日、Zoom で講義に参加するためには？

～初めてパソコンで参加する場合～

事務局からメールにてご案内する『招待 URL』をクリックしていただくとお使いのインターネットブラウザ

(Edge、Google Chrome、Safari など) に Zoom のサイトが表示されます。



ダウンロードされたファイル「Zoom～.exe」をクリックすると、インストールされます。

インストールが完了すると、自動でミーティングに参加します。



パソコンが、マイクやスピーカーを認識していれば、左の画面が表示されます。

「コンピュータでオーディオに参加」をクリックして下さい。

次回以降からは、招待 URL をクリックするだけで、ミーティングに参加することができます。

また手順等については、Zoom 公式の YouTube でも詳しく解説しておりますので、そちらもご参考にしてください。

<https://www.youtube.com/watch?v=p2x9hh8Vo2k&t=3s>



～二回目以降、パソコンで参加する場合～

一度でも、Zoom ミーティングに参加したことがある方は、パソコンに Zoom がインストールされています。

事務局からご案内する『招待 URL』をクリックしてください。



「Zoom Meeting を開く」をクリックして Zoom ミーティングに参加して下さい。

※個人情報保護の観点から、表示名は必ず**受講番号を入力**してください。

例：B2-300001

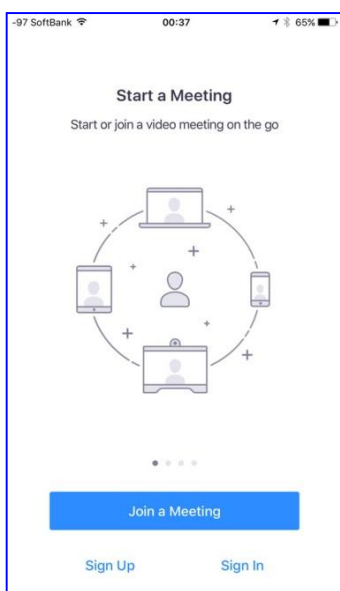
～タブレットで参加する場合～



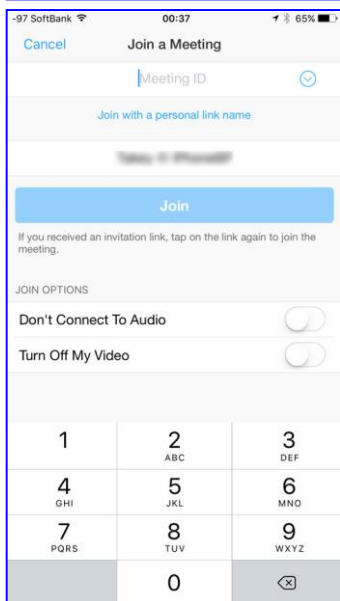
Zoom アプリがインストールされていない場合は、まず Zoom Cloud Meetings をインストールして下さい。

※前述参照

インストールが完了したらアプリを起動します。



「ミーティングに参加」もしくは、「Join a Meeting」と書かれたボタンをタップします。



ミーティング ID <*****> を入力、

受講番号(例:B2-300001)を入力して「参加」または「Join」

ボタンをタップ、

パスワード <*****> を入力します。

※事務局からメールにてご案内するミーティング ID と

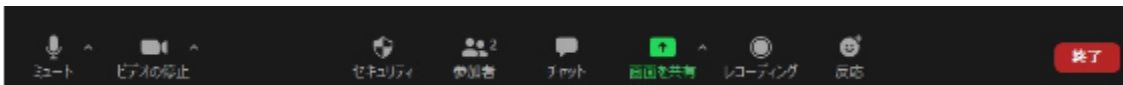
パスワードを入力してください。

音声は事務局にて設定します。

ビデオ（ご自身の画像）はオンに設定してください。

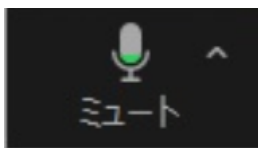
■ 当日、Zoom 参加後の使用方法は？（パソコン、タブレット共有）

ミーティング画面の下部メニューの説明



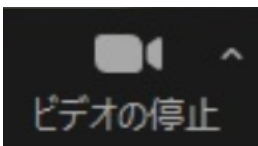
※PCの場合は、マウスを画面の下の方へもっていきと表示されます。

※タブレットは、画面をタップすると表示されます。



「ミュート」はマイクオン・オフ機能です。

※事務局にて設定します。質疑応答時のみ、オンに切り替えます。



「ビデオの停止」をクリックすると、ビデオカメラがオフになります。

必ず、講義中は常時オンにして受講してください。

ただし、休憩時間中はオフにしてお休みください。



「終了」または「ミーティングの退出」をクリックすると

ミーティングから退出できます。

※間違っても講義の途中で押さないようお気をつけください。

その他の機能は、使うことはありませんので、割愛いたします。

※皆様の画像(ビデオ)のオン/オフ以外の操作は使用しないでください。

■ 事務局対応の接続テストについて

当日、11：00～12：00にて事務局スタッフが在席する接続テストを実施いたします。

Zoomの操作方法に不安がある方はご活用ください。

メールにてご案内する Zoom への招待 URL を用いてマニュアル通りに接続していただき、音声やカメラの動作チェックを行っていただけます。

■ その他

当日は 12 : 00 から会議ルームにアクセス（入ること）が可能です。

開始時刻には、受講者の皆さまがスムーズに開催できるよう**必ず 12 : 30 までにはご入室**ください。

なお、12 : 50 までにご入室いただけない場合は受講をお断りさせていただく場合がございます。

ご理解のほどよろしくお願いいたします。

また、休憩時間中は退室しないでカメラをオフしてお休みください。

困ったときの FAQ もございますので、ご活用ください。

https://www.garden-therapy.org/pdf/online_faq.pdf



お申込み完了後、当日にどうしても受講が困難な場合は事前に事務局へご相談ください。

【お問合せ先】一般社団法人 日本ガーデンセラピー協会 事務局

TEL : 03-6811-1424

MAIL : office@garden-therapy.org

営業時間 : 平日 09 : 00 ~ 17 : 00